

# かみす

Pick up

- ▶今年も神栖つかエールクーポン販売
- ▶新型コロナワクチン接種



## 集団接種 本番に向けて

4月11日、波崎東ふれあいセンターで、新型コロナワクチン集団接種のシミュレーションが行なわれました。参加したスタッフは、さまざまなパターンを想定し、対応方法や全体の流れなどを入念に確認していました。

## 神栖市小規模事業者支援プレミアム付商品券

# 今年も 神栖つかエールクーポン販売!

☎ 神栖市商工会 ☎0299-92-5111  
〒314-0121 神栖市溝口4991  
☎ 企業港湾商工課 ☎0299-90-1182



新型コロナウイルス感染症の影響により売り上げが減少している市内小規模店を支援するため、今年も神栖つかエールクーポンを販売します。

販売内容 = 13,000円分(1,000円券13枚綴り)のクーポン券を10,000円で販売  
発行数 = 30,000冊

※神栖市民1人1冊のみ購入可

利用できるお店 = 市内に本店のある小規模店(常時勤務する従業員が20人以下)で、取扱加盟店として登録された店舗

使用期間 = 6月1日(火)~11月30日(火)

3,000円お得!



詳しくはコチラ

### 購入方法

申込方法 = 専用サイトから申し込み、または、はがきに「クーポン購入希望」と明記し、住所・氏名・年齢・電話番号を記入して神栖市商工会へ郵送

※申し込み多数の場合は抽選の上、当選者に当選通知(はがき)を送付します

申込期間 **5月22日(土)~30日(日)** ※消印有効

購入方法 = 当選通知と引き換えで、当選通知に記載された期間に、指定された郵便局で購入

※感染症の状況により、スケジュールが変更となる場合があります

### クーポン券取扱加盟店を募集!

※登録は、神栖市商工会で手続きをしてください

※現在登録中の加盟店は、商工会ホームページでご確認ください

## 新型コロナウイルス感染者の葬祭費を助成します

☎ 社会福祉課 ☎0299-90-1138

感染症により亡くなった方の葬祭費は、感染症対策などのため高額になる傾向があることから、葬祭を行なった方の経済的負担を軽減するため、葬祭費の一部を助成します。

対象 = 感染症により死亡した神栖市民の葬祭を行なった方

助成額 = 亡くなった方1人あたり10万円

※申請方法など詳細は、市ホームページを確認、または社会福祉課へお問い合わせください



2021年度中に 65 歳以上になる市民の皆さんへ

# 新型コロナウイルスワクチン接種



## 5月17日(月)から予約受け付けを開始します!

☎神栖市新型コロナウイルスワクチン コールセンター ☎0120-351-158  
※月～金曜日(祝日を除く) 午前9時～午後5時

高齢者(2021年度中に65歳以上になる方)のワクチン接種予約が始まります。



対象者へは予約方法などの詳細を記載した個別通知を5月7日(金)に発送しています。

個別通知や市ホームページで内容をご確認の上、ご予約ください。

詳しくはコチラ

接種方法	予約方法
集団接種(市内公共施設で接種)	●コールセンターへ電話予約またはウェブ予約
個別接種(かかりつけ医など医療機関で接種)	●希望する医療機関へ電話などで予約 ●コールセンターへ電話予約またはウェブ予約 ※医療機関によって予約方法が異なります

## 今年もやります! / かみす健康マイレージ

☎・☎健康増進課 ☎0299-90-1331



健康目標を3つ以上達成して応募しよう。

抽選で800人に景品をプレゼント! 5つの目標達成を目指しながら、健康な毎日を送りましょう。

対象=対象期間と抽選日に市内在住で、20歳(2022年3月31日現在)以上の方

対象期間=2021年2月16日～2022年2月15日 ※応募開始は10月・抽選は2022年3月を予定



### 健康目標

- 目標1 健康診断を受診する
- 目標2 がん検診を1つ以上受診する
- 目標3 歯の検診を受診する
- 目標4 健康づくりに関する事業などに1つ以上参加する
- 目標5 個人の健康目標を立てて3カ月以上取り組む

▶目標1～4は会社で実施しているものでもOK!

▶目標5は「毎日ラジオ体操をする」「歩くことを心がける」など自分に合ったものを設定しましょう

### 協賛企業・団体を募集します

協賛企業・団体は、ポスターやチラシ、市ホームページなどで紹介する予定です。

協賛を希望する場合は、健康増進課へお問い合わせください。

### 2020年度 かみす健康マイレージの結果報告

応募総数は1,596人! 多くの人が景品をゲットしました。

豪華景品が当選した、2人の方の声をお届けします。



1等 シャープ ヘルシオ ホットクック  
岩崎 和則さん

「休日や食後に1時間ほど歩くよう心がけています。当選したヘルシオで早速料理をして、おいしくいただきました」

2等 シャープ 空気清浄機  
北野 政枝さん

「筋力維持のため1日5,000歩を目標にしたウォーキングや、テレビ体操で健康づくりを心がけています。今後は当選した空気清浄機を使用しながらテレビ体操で体を動かしたいと思います」

# 地震への備えは大丈夫？

## 木造住宅の耐震化を進めましょう！

申・閩住宅政策課 ☎0299-95-6595

建築基準法が大きく改正された1981年以前に建てられた住宅は、新しい耐震基準のもとで建てられた住宅に比べ、耐震性能が大きく異なる場合があります。

住まいに十分な耐震性能があるか、この機会に診断しましょう！



### 1 まずは無料の耐震診断を 木造住宅耐震診断士派遣事業

茨城県知事の認定を受けた木造住宅耐震診断士が耐震診断をします。  
(建築当時の耐震性能を診断するもので、震災での被害程度を判断するものではありません)

対象＝次のすべての要件を満たす木造住宅

- 所有者が居住している
  - 着工が1981年5月31日以前(丸太組工法・プレハブ工法は除く)
  - 平屋建てまたは2階建てで、延床面積が30㎡以上
  - 所有者とその世帯全員に市税の滞納がない
- ※り災証明で、半壊以上と判定された住宅は除く

募集戸数＝8戸(先着順)

持参物

- 申込書
- 建築確認済証など(建築年が分かるもの)の写し
- 登記事項証明書など(所有者が分かるもの)の写し
- 印鑑(朱肉を使うもの)
- 委任状(家族以外の方が申請する場合)

※申込書は問合先や市ホームページで入手可能

申込期限＝9月30日(木)



### 2 耐震診断の後は耐震改修へ 木造住宅耐震改修促進事業

個人が契約し、耐震補強設計・耐震補強工事・耐震建替工事をする場合に、費用の一部を補助します。  
必ず耐震補強などを実施する前に申請してください。

	補助額	募集戸数(先着順)	申込期限
耐震補強設計	費用の2分の1(限度額15万円)	2戸	10月29日(金)
耐震補強工事	費用の2分の1(限度額45万円)	2戸	
耐震建替工事	一律60万円	2戸	8月31日(火)

対象＝次のすべての要件を満たす木造住宅

- 木造住宅耐震診断士派遣事業の対象要件に加え、耐震診断で「倒壊の可能性あり」と判定された住宅
- 2022年1月31日(月)までに工事などが完了すること

持参物＝「耐震診断士派遣事業」の持参物に加え、次の書類

- 交付申請書
- 耐震診断結果報告書の写し
- 見積書(工事費用が分かるもの)の写し
- 住宅の位置図・配置図・現況写真

※交付申請書は問合先や市ホームページで入手可能



耐震化全般についての相談は、茨城県でも応じています。 茨城県建築指導課 ☎029-301-4716

# 神栖市住宅復興資金利子補給制度

自己または親族所有のり災住宅  
申請受付期限を**1年間延長**します

☎ 閩住宅政策課 ☎ 0299-95-6595

東日本大震災により住宅に被害を受け、民間金融機関などから資金を借り入れて、一定の要件を満たす住宅を復興した場合、借入資金の支払い利息を3年間補給します。

## 申請受付期限

**2022年12月28日まで**

※2022年3月31日までに貸し付けを受けたものに限る

## 利子補給対象融資額

復興方法	対象要件など	利子補給対象融資額
新築・購入	床面積33~180㎡ (父母・高齢者などが同居する場合は240㎡まで)	100~1,500万円
中古住宅購入		100~1,000万円
被災住宅補修	引方移転・整地費含む	100~1,000万円

## 補給金の算定

利子補給対象融資額(万円) × 借入利率(%) ÷ 12月  
※月額22,220円を限度とする

## 申請に必要なもの

※家族以外が申請する場合は、委任状が必要

- 金融機関などとの融資貸付契約書(貸付利率が明記されたもの)の写し
- 金融機関などから発行された償還表(返済予定表)の写し
- 復興方法確認書類  
新築…建築確認済証の写しおよび工事請負契約書の写し  
購入…売買契約書の写しおよび全部事項証明書(登記簿謄本)の写し  
補修…工事請負契約書の写し
- り災証明書  
※2014年4月10日以前に当該証明書の申請が受け付けされたもの
- 完納証明書  
※建築主以外の場合は委任状が必要
- 現地案内図
- 住民票謄本(延床面積180㎡を超える住宅の場合)

かんしょ(さつまいも)の生産拡大を支援

☎ 閩農林課 ☎ 0299-90-1008

# 荒廃農地の再生費用を助成します

かんしょは近年、国内外で需要が拡大しています。一方、県内のかんしょ加工業者は、県内産のかんしょだけでは原材料が不足しており、他県産のかんしょを購入して対応しています。

県ではかんしょの生産拡大を図るため、「茨城かんしょトップランナー産地拡大事業」の一環として協力農家へ補助金などを交付します。

申請方法など、詳しくはお問い合わせください。

## かんしょを新たに作付する荒廃農地等を再生する費用への補助

対象 = 荒廃農地などを再生するかんしょ農家、農業者団体

補助対象経費 = 荒廃農地などの再生にかかる費用

補助率 = 対象経費の2分の1(10アール当たり上限10万円)

※樹木の抜根が必要な場合は、当該経費の2分の1(10アール当たり上限15万円)を加算

## 規模拡大のための農地貸付協力金

対象 = かんしょ農家に農地(20アール以上)を貸し出す農地の所有者

交付額 = 10アール当たり15,000円





# 神栖市特産品に3商品を認定

関企業港湾商工課 ☎0299-90-1182

市の魅力を全国に発信するため、市民や観光客に親しまれる商品の特産品として認定する「神栖市地域特産品認定事業」。今回、新たに3つの商品が特産品に認定されました。



## 囲碁・将棋盤

地元の船大工や樽職人が、木を扱う技術を生かして作り始めたという歴史ある一品です。神栖市は現在、囲碁・将棋盤の製造で全国シェアの約8割を占め、日本一の生産地となっています。

生産者=茨城木工(株)



## 子宝たい焼

地元の新鮮なピーマンを練り込んだたい焼です。具には子宝の象徴としてうずらの卵が入っています。地域の皆さんにもぜひ食べていただきたい一品に仕上げました。

生産者=池田珍味食品



## あげ餅

神栖市は太平洋と利根川に囲まれ、水資源と一年を通して安定した気候に恵まれています。そんな神栖市波崎地域の気候や風土に育まれたもち米を使用し、地元農家がすべて手作りしたあげ餅です。

生産者=鈴穂生産組合



## 市内生徒が全国大会に出場

山口由貴光さん(神栖二中3年)、鈴木結人さん(大野原小6年)の二人が、全国JOCジュニアオリンピック春季水泳競技大会への出場を決めました。これは、昨年4月から今年2月までの公式・公認競技会で所定の標準記録を突破して勝ち取ったものです。

全国大会は、感染症の影響により各都道府県大会での記録を反映する通信大会となり、3月27日、28日に開催された茨城県大会で、山口さんは50メートル自由形で23秒95、鈴木さんは100メートル背泳ぎ



で1分3秒55とそれぞれ好記録をマークしました。結果は全国集計の後、公表されます。

市内のスイミングスクールで日々練習に取り組んでいる二人、これからも活躍が期待されます。

※学年は、大会出場当時のものです



## うぐいすの会に感謝状

目の不自由な方へ声の広報をお届けするため、30年にわたり広報かみすの音読・録音を行なってきた朗読ボランティアグループ「うぐいすの会」に、市長から感謝状が贈られました。2021年度から、声の広報は音読ソフトを使って作成しています。

うぐいすの会の皆さん、長い間ありがとうございました。

## 住民基本台帳の閲覧状況

関市民課 ☎0299-90-1140

住民基本台帳法に基づき、2020年4月1日～2021年3月31日の閲覧状況を公表します。

閲覧申請者	閲覧委託者の名称	利用目的の概要	閲覧日	対象範囲	閲覧件数(件)
自衛隊茨城地方協力本部長	自衛隊茨城地方協力本部 百里分駐所 所長 古家 浩徳	自衛官募集業務	5月28日 ・29日	地域：神栖市全域 対象：2002年4月2日～2003年4月1日生まれの男女	976
日本銀行情報サービス局	株式会社 日本リサーチセンター 代表取締役社長 鈴木 稲博	生活意識に関するアンケート調査(第84回)	8月20日	地域：賀 対象：20歳(2000年10月末日まで生まれ)以上の日本人男女	15
NHK放送文化研究所	一般社団法人 中央調査社 会長 境 克彦	「環境に関する国際比較調査」実施のため	9月11日	地域：太田 対象：18歳(2002年12月末日まで生まれ)以上の男女	12
NHK放送文化研究所	一般社団法人 新情報センター 事務局長 山本 恭久	「東日本大震災から10年復興に関する意識調査」	9月15日	地域：太田 対象：16歳(2004年9月末日まで生まれ)以上の男女	12
内閣府政策統括官(政策調整担当)付青少年環境整備担当	株式会社 日本リサーチセンター 代表取締役社長 鈴木 稲博	「青少年のインターネット利用環境実態調査」の対象者抽出のため	10月7日	地域：神栖二～三丁目 対象：0歳以上17歳以下(2002年11月2日～2020年11月1日に生まれた人)の男女	20
一般財団法人 ゆうちょ財団	株式会社 日本リサーチセンター 代表取締役社長 鈴木 稲博	「第4回 家計と貯蓄に関する調査」の対象者抽出のため	10月29日	地域：波崎 対象：20歳(2000年11月1日まで生まれ)以上の男女	28
国立大学法人 東京大学 社会科学研究所	株式会社 サーベイリサーチセンター 代表取締役 藤澤 士朗	国立大学法人東京大学が実施する「暮らしと仕事に関する全国オンライン調査」対象者抽出のため	1月28日	地域：須田 対象：1981年1月1日～2000年12月31日生まれの男女	50
国土交通省関東地方整備局 霞ヶ浦河川事務所	株式会社 サーベイリサーチセンター 代表取締役 藤澤 士朗	霞ヶ浦で実施した環境整備事業(自然再生事業、水辺整備事業)の評価等について検討することを目的とするアンケート調査の対象者を抽出するため	3月22日 ～25日	地域：市内全域 対象：20歳以上の男女	640

# 2021年度 神栖市職員採用試験 第2回



申込期間 5月17日(月)～6月18日(金)

申・問職員課 ☎0299-90-1127  
〒314-0192 神栖市溝口4991-5

試験日 1次試験 7月11日(日)

採用予定日 2022年 4月1日(金)

## 職種・採用予定人員

### 事務(大学卒程度) = 10人程度

対象 = 次のいずれかを満たす方

- 1991年4月2日～2000年4月1日に生まれた
- 2000年4月2日以降に生まれ、大学(短期大学を除く)以上を卒業した、または2022年3月31日までに卒業見込み

### 事務(障がい者：大学卒程度) = 2人程度

対象 = 次のすべてを満たす方

- 次のいずれかに該当する
  - 1991年4月2日～2000年4月1日に生まれた
  - 2000年4月2日以降に生まれ、大学(短期大学を除く)以上を卒業した、または2022年3月31日までに卒業見込み
- 次のいずれかの交付を受けている
  - 身体障害者手帳(1級～6級)
  - 精神障害者保健福祉手帳(1級～3級)
  - 都道府県や政令指定都市市長が交付する療育手帳
  - 児童相談所、知的障害者更生相談所、精神保健福祉センター、精神保健指定医もしくは障害者職業センターによる知的障害者であることの判定書
- 原則として週38時間45分、1日7時間45分の勤務に対応できる
- 活字印刷文による出題に対応できる

### 建築士(社会人経験) = 1人程度

対象 = 1976年4月2日以降に生まれ、高等学校以上を卒業し、1級または2級建築士の資格を有し、かつ2022年4月1日現在で建築士としての職務経験を3年以上有する方

### 土木施工管理技士(社会人経験) = 1人程度

対象 = 1976年4月2日以降に生まれ、高等学校以上を卒業し、1級または2級土木施工管理技士の資格を有し、かつ2022年4月1日現在で土木施工管理技士としての職務経験を3年以上有する方

### 保健師 = 2人程度

対象 = 1991年4月2日以降に生まれ、保健師免許を有する方、または2022年3月末日までに当該免許を取得見込みの方

### 社会福祉士 = 1人程度

対象 = 1991年4月2日以降に生まれ、社会福祉士の資格を有する方、または2022年3月末日までに当該資格を取得見込みの方

#### 申込資料の請求方法

市ホームページから取得するか、郵送または直接問合先へお越しください。

#### 【郵便で請求する場合】

封筒の表に「職員採用試験(希望職種)申込用紙請求」と朱書きし、返信先・電話番号・希望職種を明記した書面と140円分の切手を同封



# かみず情報局



## 港公園わくわく体験フェアの中止

☎0299・90・1153  
園施設管理課

5月に開催を予定していた「いばらき都市緑化フェスティバル港公園わくわく体験フェア2021」は、新型コロナウイルス感染症拡大防止のため中止します。  
ご理解をお願いします。



暮らし

募集

講座・教室

相談

## 家族介護慰労金支給事業

☎0299・91・1701  
申・園長寿介護課

65歳以上で要介護3・4・5の方を常時介護している家族に、慰労金を支給します。

- 対象 2021年6月1日時点で、次のすべてを満たす方
- 2020年度の市民税非課税世帯
- 高齢者・介護者ともに市内に1年以上居住している
- 過去1年間に介護保険サービスを受けていない(1週間程度のショートステイ、福祉用具貸与・住宅改修のみの利用は除く)
- 3カ月以上入院していない
- 市税などに滞納がない
- 支給額 2年額10万円
- 申請期間 6月1日(火)～30日(水)

## 情報公開・個人情報保護制度 2020年度の運用状況

☎0299・90・1125  
園総務課

行政情報の公開請求 35件  
公開9件、不存在1件、一部公開19件、非公開1件、取り下げ5件

## 波崎漁港使用料徴収業務

☎0479・44・1966  
園水産・地域整備課

波崎漁港の使用料徴収業務を、ささき漁業協同組合へ委託しました。  
委託期間 4月1日から1年間

## 自動車税の納期限は5月31日

☎0299・72・0482  
園行方県税事務所

定期課税分の自動車税はクレジットカード、スマートフォン決済アプリでも納付できます。納期限までの納付をお願いします。



### 健康づくり推進協議会委員 募集

☎0299・90・1331  
申・岡健康増進課

市民が健康で元気に暮らせるよう、市の取り組みなどを話し合う委員を募集します。

対象 Ⅱ 次のすべてを満たす方

● 市内在住・在勤の20～65歳

● 平日の会議に参加できる(年3回程度)

● 市その他の付属機関の公募委員を3つ以上兼務していない

定員 Ⅱ 3人

任期 Ⅱ 委嘱の日から2年

報酬 Ⅱ 日額6000円

応募方法 Ⅱ 応募用紙に必要事項を記入し、小論文(400字以内)を添えて郵送または持参

※応募用紙は申込先または市ホームページで入手可能

※小論文のテーマは次のいずれかを  
選択(生活習慣病予防、食生活・

栄養、健康づくり対策、私が委員として応募した理由)

応募期限 Ⅱ 6月15日(火)※消印有効

提出先 Ⅱ 健康増進課

〒314・0121

神栖市溝口1746・1



### 神栖市社会福祉協議会

#### 職員採用試験

申・岡神栖市社会福祉協議会  
☎0299・93・0294

職種 Ⅱ 正職員(福祉活動および一般事務)

採用予定日 Ⅱ 8月1日

対象 Ⅱ 1991年4月2日以降に生まれた大卒以上の方で、普通自動車運転免許を有する方

一次試験 Ⅱ 6月13日(日)

申込期限 Ⅱ 5月31日(月)

※一次試験実施前に書類選考あり

※資格保有者(社会福祉士、精神保健福祉士)優遇。未取得者には支援制度あり

※詳しくは神栖市社会福祉協議会ホームページをご確認ください

※詳しくは神栖市社会福祉協議会ホームページをご確認ください

### ゆららウォーク&青空ヨガ

申・岡ふれあいセンター湯楽々

☎0299・90・5911

約6kmの長距離ウォーキングと屋外ヨガを楽しもう。いい汗をかいた後は、広いお風呂でゆつくりと。

日時 Ⅱ 6月12日(土)午前9時集合

※雨天中止

場所 Ⅱ ふれあいセンター湯楽々

定員 Ⅱ 25人(先着順)

対象 Ⅱ 高校生以上

費用 Ⅱ 1000円(保険代、昼食代含む)



### 神栖市メールマガジン

防災情報は随時、イベント情報などは毎週水曜日に配信中! 広報紙の発行もお知らせ!

空メールを送信後、返信されたメールにそって手続きすれば登録完了!

☒ e-kamisuru-city@xpressmail.jp



※配信サービスは無料ですが、パケット料金は利用者負担になります





## 講座・教室

### 鹿行手話奉仕員養成講座

岡障がい福祉課

☎0299・90・1137

手話によるコミュニケーションの技術や聴覚障害の関連知識を学びます。

日時 6月5日～2022年3月26日の毎週土曜日(全39回)

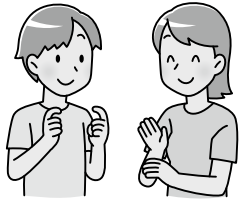
午前10時～正午

場所 潮来市中央公民館

対象 鹿行地域在住の高校生以上(初心者)

費用 3300円(テキスト代)

申込方法 受講当日に申し込み



暮らし

募集

### ボイラー実技講習

甲・岡(一社)日本ボイラ協会  
☎029・225・6185

日時・場所

● 学科 6月12日(土)・13日(日)

午前9時～午後5時 鹿嶋勤労文化会館

● 実技 6月19日(土) 午前9時～午後5時 日鉄ビジネスサービス

費用 1万9800円(テキスト代別)

定員 60人(先着順)

申込方法 費用を添えて直接申し込み、または現金書留などによる郵送



## 相談

### 民生委員・児童委員にご相談を

岡社会福祉課

☎0299・90・1138

民生委員・児童委員は、住民が自立した生活を営めるよう、行政と協力して社会福祉の増進に努めています。

講座・教室

相談

す。「高齢で一人暮らしになり不安だ」「生活が苦しくてどうしたらいいかわからない」など、心配なことがあったら、お気軽にご相談ください。

### 就労相談(無料)

甲・岡いばらき若者サポートステーション

☎0120・717・557

「働きたいのに働けない」「誰に相談したらいいのかわからない」「就職活動のやり方を教えてほしい」など、就職に悩む方の相談に、キャリアカウンセラントが個別に応じます。電話予約が必要です。

日時 毎月第2・第4火曜日(祝日を除く)午後1時～4時

場所 鹿嶋市商工会館

対象 15～49歳の未就労者とその家族



なるほど!  
 そうだったのか!

**かみすの**  
 Companies of Kamisu  
**企業** VOL.50

鹿島臨海工業地帯では、暮らしを支える様々な製品が作られています。  
 近くにあるけど、意外と知らない神栖市の企業を紹介します!

**FUSO** 扶桑化学工業株式会社

鹿島事業所 (業種: 化学工業)

神之池  
 東部地区



当事業所は、1972年に操業を開始し、武田薬品・三井化学の工場を経て2017年11月から扶桑化学工業の東日本の製造拠点として新たな一歩を踏み出しました。また、昨年本稼働したリンゴ酸設備に続き、2年後には超高純度コロイダルシリカ\*の新設備も完成予定で、当社が世界に誇る主力2製品を製造する、最新鋭設備を配したグループ最大の基幹工場となります。Made in Kashima (鹿島品)が世界の家庭に届きます。

\*超高純度コロイダルシリカ: パソコン、スマートフォン、車載などに使用される半導体の精密研磨材原料として使用

**こんな製品を作っています**

当事業所では、リンゴ酸、無水マレイン酸、フマル酸の3品目を生産しています。リンゴ酸は爽快感のある酸味を持つため、スポーツドリンク、炭酸飲料、アイスクリームのほか、加工食品向けの酸味料として幅広く使用されています。食品用途以外でもシャンプー・歯磨き粉など、家庭で身近な製品の原料として安全で高品質なFUSO BRANDが愛用されています。また、フマル酸は入浴剤などに使用されており、コロナ禍で需要が拡大しています。



**私たちが目指すもの**

私たちは企業規模を競うのではなく、グローバルニッチTOPを追求し、市場における「金メダル製品」のラインナップ拡充を目指しています。また、おいしい生活、便利な生活、安心・安全な生活の手助けになるような製品の開発・製造に注力しています。

人々の暮らしの豊かさの向上・持続的な未来に貢献するため、現状に満足することなく、Innovationに挑戦し続けてまいります。



好奇心で、  
 「元氣な暮らし」を  
 「みんなの笑顔」を  
 「ウレシイ未来」を  
 「きれいな大地」を

会社概要	会社設立	1957年6月
	資本金	43億3,404万円
	所在地	大阪本社 大阪府大阪市中央区高麗橋四丁目3番10号 東京本社 東京都中央区日本橋小舟町6番6号
	事業所	鹿島事業所 神栖市東和田20
	工場	新大阪事業所、京都事業所、東京研究所 大阪工場、十三工場
	海外拠点	アメリカ、中国、タイ
	従業員数	755名(連結) (内鹿島51名)
沿革	2017年 扶桑化学工業 鹿島事業所 開設 2019年 リンゴ酸製造設備竣工 2023年 超高純度コロイダルシリカ 新工場竣工予定	



**うちのアイドル紹介します**

☎ 園広報戦略課 ☎ 0299-90-1123

掲載の詳細はコチラ



あんどぅ しょうま  
**安藤 聖真**ちゃん  
 2020年 1月21日生まれ  
 (大野原中央)  
 父: 雅一さん 母: 史恵さん

**パパ・ママからの一言**  
 いつも家族みんなを笑顔に  
 してくれてありがとう!  
 いっぱい遊ぼうね!



かほい こ  
**金井 りり子**ちゃん  
 2020年12月8日生まれ  
 (波崎)  
 父: 洋介さん 母: 礼花さん

**パパ・ママからの一言**  
 お話大好きな  
 我が家のボス

編集/発行: 神栖市 企画部 広報戦略課

〒314-0192 茨城県神栖市溝口4991-5

URL <https://www.city.kamisuibaraki.jp/>

E-mail [info@city.kamisuibaraki.jp](mailto:info@city.kamisuibaraki.jp)

紙面のQRを読み取ると、市ホームページなどが表示されます(通信料がかかります)  
 QRコードは株式会社サンソーウェアの登録商標です。